

SHCP

SECRETARÍA DE HACIENDA Y CREDITO PÚBLICO



SECRETARÍA DE HACIENDA Y CREDITO PÚBLICO
SUBSECRETARÍA DE EGRESOS
UNIDAD DE POLÍTICA Y CONTROL PRESUPUESTARIO

CATÁLOGO DE PUESTOS Y TABULADOR DE SUELDOS Y SALARIOS DEL PERSONAL OPERATIVO DE BASE Y CONFIANZA DEL SECTOR PARAESTATAL

SECTOR: SECRETARÍA DE COMUNICACIONES Y TRANSPORTES
ENTIDAD: TELECOMUNICACIONES DE MÉXICO
VIGENCIA: 1 DE ENERO DE 2013

CÓDIGO	DENOMINACIÓN DEL PUESTO	NIVEL	ZONA ECONÓMICA	SUELDO BASE TABULAR BRUTO MENSUAL	COMPENSACION GARANTIZADA BRUTA MENSUAL
PUESTOS DE BASE					
A01003	Jefe de Mesa	15A1	2	5,397.77	0.00
A01003	Jefe de Mesa	15A2	2	5,397.77	2,117.31
A01003	Jefe de Mesa	15A1	3	6,058.50	0.00
A01003	Jefe de Mesa	15A3	3	6,058.50	2,510.90
A08005	Mecanógrafa	15A1	2	5,397.77	0.00
A08005	Mecanógrafa	15A1	3	6,058.50	0.00
C05003	Operador Telegráfico	15A1	2	5,397.77	0.00
C05003	Operador Telegráfico	15A2	2	5,397.77	2,117.31
C05003	Operador Telegráfico	15A3	2	5,397.77	2,836.96
C05003	Operador Telegráfico	15A1	3	6,058.50	0.00
C05003	Operador Telegráfico	15A3	3	6,058.50	2,510.90
C06002	Distribuidor de Correspondencia Telegráfica	15A1	2	5,397.77	0.00
C06002	Distribuidor de Correspondencia Telegráfica	15A2	2	5,397.77	2,117.31
C06002	Distribuidor de Correspondencia Telegráfica	15A3	2	5,397.77	2,836.96
C06002	Distribuidor de Correspondencia Telegráfica	15A1	3	6,058.50	0.00
S07038	Técnico en Mantenimiento	15A1	2	5,397.77	0.00
S07038	Técnico en Mantenimiento	15A1	3	6,058.50	0.00
S13006	Chofer de Camión	15A1	3	6,058.50	0.00
A01004	Jefe de Sección	16A1	2	5,861.41	0.00
A01004	Jefe de Sección	16A2	2	5,861.41	2,193.50
A01004	Jefe de Sección	16A3	2	5,861.41	3,225.42
A01004	Jefe de Sección	16A1	3	6,602.98	0.00
A01004	Jefe de Sección	16A3	3	6,602.98	2,835.33
A01005	Auxiliar de Presupuesto	16A1	2	5,861.41	0.00
A01005	Auxiliar de Presupuesto	16A3	2	5,861.41	3,225.42
A01005	Auxiliar de Presupuesto	16A1	3	6,602.98	0.00
A01006	Analista de Recursos Humanos	16A1	2	5,861.41	0.00
A01006	Analista de Recursos Humanos	16A3	2	5,861.41	3,225.42
A01006	Analista de Recursos Humanos	16A1	3	6,602.98	0.00
A01007	Analista de Sistemas Administrativos	16A1	2	5,861.41	0.00
A01007	Analista de Sistemas Administrativos	16A1	3	6,602.98	0.00
A01008	Analista de Información	16A1	2	5,861.41	0.00
A01008	Analista de Información	16A2	2	5,861.41	2,193.50
A01008	Analista de Información	16A3	2	5,861.41	3,225.42
A01008	Analista de Información	16A1	3	6,602.98	0.00
C05004	Telegrafista	16A1	2	5,861.41	0.00

Secretaría de Hacienda y Crédito Público
Unidad de Política y Control
Presupuestario
SET. 23 2013
VALIDADO Y REGISTRADO

2275



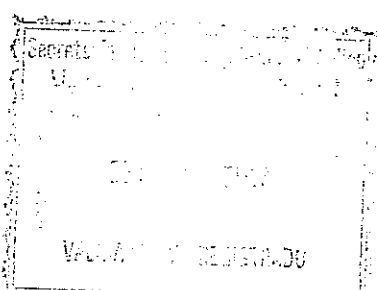
CATÁLOGO DE PUESTOS Y TABULADOR DE SUELDOS Y SALARIOS DEL PERSONAL OPERATIVO DE BASE Y CONFIANZA DEL SECTOR PARAESTATAL

SECTOR: SECRETARÍA DE COMUNICACIONES Y TRANSPORTES

ENTIDAD: TELECOMUNICACIONES DE MÉXICO

VIGENCIA: 1 DE ENERO DE 2013

CÓDIGO	DENOMINACIÓN DEL PUESTO	NIVEL	ZONA ECONÓMICA	SUELDO BASE TABULAR BRUTO MENSUAL	COMPENSACION GARANTIZADA BRUTA MENSUAL
C05004	Telegrafista	16A2	2	5,861.41	2,393.50
C05004	Telegrafista	16A3	2	5,861.41	3,225.42
C05004	Telegrafista	16A1	3	6,602.98	0.00
C05004	Telegrafista	16A3	3	6,602.98	2,835.33
S07047	Técnico en Mantenimiento de Maquinaria y Equipo Especializado	16A1	2	5,861.41	0.00
S07047	Técnico en Mantenimiento de Maquinaria y Equipo Especializado	16A3	2	5,861.41	3,225.42
S07047	Técnico en Mantenimiento de Maquinaria y Equipo Especializado	16A1	3	6,602.98	0.00
S13004	Chofer de Autobús	16A3	2	5,861.41	3,225.42
S13004	Chofer de Autobús	16A1	3	6,602.98	0.00
T06027	Capurista	16A1	2	5,861.41	0.00
T06027	Capurista	16A1	3	6,602.98	0.00
A01009	Subjefe de Oficina	17A1	2	6,027.94	0.00
A01009	Subjefe de Oficina	17A2	2	6,027.94	2,365.43
A01009	Subjefe de Oficina	17A3	2	6,027.94	3,236.21
A01009	Subjefe de Oficina	17A1	3	6,779.94	0.00
A01009	Subjefe de Oficina	17A3	3	6,779.94	2,794.69
C05005	Telegrafista Especializado	17A1	2	6,027.94	0.00
C05005	Telegrafista Especializado	17A2	2	6,027.94	2,365.43
C05005	Telegrafista Especializado	17A3	2	6,027.94	3,236.21
C05005	Telegrafista Especializado	17A1	3	6,779.94	0.00
C05005	Telegrafista Especializado	17A3	3	6,779.94	2,794.69
T06018	Programador	17A1	2	6,027.94	0.00
T06018	Programador	17A3	2	6,027.94	3,236.21
T06018	Programador	17A1	3	6,779.94	0.00
A01010	Jefe de Oficina	18A1	2	6,160.21	0.00
A01010	Jefe de Oficina	18A2	2	6,160.21	2,440.95
A01010	Jefe de Oficina	18A3	2	6,160.21	3,330.59
A01010	Jefe de Oficina	18A1	3	6,878.97	0.00
A01010	Jefe de Oficina	18A3	3	6,878.97	2,851.26
A08004	Taquimecanógrafa	18A1	2	6,160.21	0.00
A08004	Taquimecanógrafa	18A2	2	6,160.21	2,440.95
A08004	Taquimecanógrafa	18A3	2	6,160.21	3,330.59
A08004	Taquimecanógrafa	18A1	3	6,878.97	0.00
C05006	Telegrafista Internacional	18A1	2	6,160.21	0.00
C05006	Telegrafista Internacional	18A2	2	6,160.21	2,440.95
C05006	Telegrafista Internacional	18A3	2	6,160.21	3,330.59
C05006	Telegrafista Internacional	18A1	3	6,878.97	0.00
C05006	Telegrafista Internacional	18A3	3	6,878.97	2,851.26
T06009	Técnico en Computación	18A1	2	6,160.21	0.00
T06009	Técnico en Computación	18A3	2	6,160.21	3,330.59



SHCP

SECRETARÍA DE HACIENDA
Y CRÉDITO PÚBLICOSECRETARÍA DE HACIENDA Y CRÉDITO PÚBLICO
SUBSECRETARÍA DE EGRESOS
UNIDAD DE POLÍTICA Y CONTROL PRESUPUESTARIO

CATÁLOGO DE PUESTOS Y TABULADOR DE SUELDOS Y SALARIOS DEL PERSONAL OPERATIVO DE BASE Y CONFIANZA DEL SECTOR PARAESTATAL

SECTOR: SECRETARÍA DE COMUNICACIONES Y TRANSPORTES

ENTIDAD: TELECOMUNICACIONES DE MÉXICO

VIGENCIA: 1 DE ENERO DE 2013

CÓDIGO	DENOMINACIÓN DEL PUESTO	NIVEL	ZONA ECONÓMICA	SUELDO BASE TABULAR BRUTO MENSUAL	COMPENSACION GARANTIZADA BRUTA MENSUAL
T06009	Técnico en Computación	18A1	3	6,878.97	0.00
T06009	Técnico en Computación	18A3	3	6,878.97	2,851.26
T06012	Analista Programador	18A1	2	6,160.21	0.00
T06012	Analista Programador	18A2	2	6,160.21	2,440.95
T06012	Analista Programador	18A1	3	6,878.97	0.00
T06012	Analista Programador	18A3	3	6,878.97	2,851.26
T06017	Técnico en Mantenimiento de Sistemas de Computo	19A1	2	6,438.37	0.00
T06017	Técnico en Mantenimiento de Sistemas de Computo	19A2	2	6,438.37	2,635.62
T06017	Técnico en Mantenimiento de Sistemas de Computo	19A3	2	6,438.37	3,598.11
T06017	Técnico en Mantenimiento de Sistemas de Computo	19A1	3	7,180.00	0.00
T06017	Técnico en Mantenimiento de Sistemas de Computo	19A3	3	7,180.00	3,133.60
A08006	Secretaría Bilingüe	20A1	2	6,553.27	0.00
A08006	Secretaría Bilingüe	20A3	2	6,553.27	3,702.25
T06011	Ingeniero en Sistemas de Computo	20A1	2	6,553.27	0.00
T06011	Ingeniero en Sistemas de Computo	20A2	2	6,553.27	2,694.64
T06011	Ingeniero en Sistemas de Computo	20A3	2	6,553.27	3,702.25
T06011	Ingeniero en Sistemas de Computo	20A1	3	7,283.48	0.00
T06011	Ingeniero en Sistemas de Computo	20A3	3	7,283.48	3,202.69
T06007	Analista de Sistemas Computacionales	21A1	2	6,757.78	0.00
T06007	Analista de Sistemas Computacionales	21A2	2	6,757.78	2,799.70
T06007	Analista de Sistemas Computacionales	21A3	2	6,757.78	3,877.74
T06007	Analista de Sistemas Computacionales	21A1	3	7,486.00	0.00
T06007	Analista de Sistemas Computacionales	21A3	3	7,486.00	3,330.22
T06001	Jefe de Oficina de Sistemas de Computo	22A1	2	6,929.39	0.00
T06001	Jefe de Oficina de Sistemas de Computo	22A2	2	6,929.39	2,943.77
T06001	Jefe de Oficina de Sistemas de Computo	22A3	2	6,929.39	4,099.52
T06001	Jefe de Oficina de Sistemas de Computo	22A1	3	7,653.12	0.00
T06001	Jefe de Oficina de Sistemas de Computo	22A3	3	7,653.12	3,508.90
PUESTOS DE CONFIANZA					
CF16045	Jefe de Oficina Telefónica "V" (Volante)	15A1	2	5,397.77	0.00
CF16031	Técnico Especialista en Telecomunicaciones	17A1	2	6,027.94	0.00
CF16031	Técnico Especialista en Telecomunicaciones	17A3	2	6,027.94	3,236.21
CF16031	Técnico Especialista en Telecomunicaciones	17A1	3	6,779.94	0.00
CF16031	Técnico Especialista en Telecomunicaciones	17A3	3	6,779.94	2,794.69
CF16029	Controlador de Sistemas Analógicos, Digitales y/o Complementarios de Telecomunicaciones	18A1	2	6,160.21	0.00
CF16029	Controlador de Sistemas Analógicos, Digitales y/o Complementarios de Telecomunicaciones	18A2	2	6,160.21	2,440.95
CF16029	Controlador de Sistemas Analógicos, Digitales y/o Complementarios de Telecomunicaciones	18A3	2	6,160.21	3,330.59



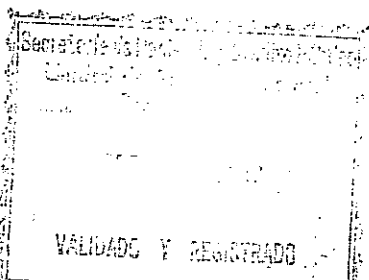
CATÁLOGO DE PUESTOS Y TABULADOR DE SUELDOS Y SALARIOS DEL PERSONAL OPERATIVO DE BASE Y CONFIANZA DEL SECTOR PARAESTATAL

SECTOR: SECRETARÍA DE COMUNICACIONES Y TRANSPORTES

ENTIDAD: TELECOMUNICACIONES DE MÉXICO

VIGENCIA: 1 DE ENERO DE 2013

CÓDIGO	DENOMINACIÓN DEL PUESTO	NIVEL	ZONA ECONÓMICA	SUELDO BASE TABULAR BRUTO MENSUAL	COMPENSACION GARANTIZADA BRUTA MENSUAL
CF16029	Controlador de Sistemas Analógicos, Digitales y/o Complementarios de Telecomunicaciones	18A1	3	6,878.97	0.00
CF16029	Controlador de Sistemas Analógicos, Digitales y/o Complementarios de Telecomunicaciones	18A3	3	6,878.97	2,851.26
CF11011	Inspector	19A1	2	6,438.37	0.00
CF11011	Inspector	19A2	2	6,438.37	2,635.62
CF11011	Inspector	19A3	2	6,438.37	3,598.13
CF11011	Inspector	19A1	3	7,180.00	0.00
CF11011	Inspector	19A3	3	7,180.00	3,133.60
CF11005	Visitador General	20A1	2	6,553.27	0.00
CF11005	Visitador General	20A2	2	6,553.27	2,694.64
CF11005	Visitador General	20A3	2	6,553.27	3,702.25
CF11005	Visitador General	20A3	3	7,283.48	3,202.69
CF07004	Cajero Manejador de Fondos	21A1	2	6,757.78	0.00
CF07004	Cajero Manejador de Fondos	21A2	2	6,757.78	2,799.70
CF07004	Cajero Manejador de Fondos	21A3	2	6,757.78	3,877.74
CF07004	Cajero Manejador de Fondos	21A1	3	7,486.00	0.00
CF07004	Cajero Manejador de Fondos	21A3	3	7,486.00	3,330.22
CF16048	Jefe de Oficina Telegráfica "D"	21A1	2	6,757.78	0.00
CF16048	Jefe de Oficina Telegráfica "D"	21A2	2	6,757.78	2,799.70
CF16048	Jefe de Oficina Telegráfica "D"	21A3	2	6,757.78	3,877.74
CF16048	Jefe de Oficina Telegráfica "D"	21A1	3	7,486.00	0.00
CF16050	Coordinador de Proyectos de Telecomunicaciones	21A1	2	6,757.78	0.00
CF16050	Coordinador de Proyectos de Telecomunicaciones	21A2	2	6,757.78	2,799.70
CF16050	Coordinador de Proyectos de Telecomunicaciones	21A3	2	6,757.78	3,877.74
CF16050	Coordinador de Proyectos de Telecomunicaciones	21A1	3	7,486.00	0.00
CF16050	Coordinador de Proyectos de Telecomunicaciones	21A3	3	7,486.00	3,330.22
CF16032	Especialista en Operaciones de Sistemas y Servicios de Telecomunicaciones	22A1	2	6,929.39	0.00
CF16032	Especialista en Operaciones de Sistemas y Servicios de Telecomunicaciones	22A3	2	6,929.39	4,099.52
CF16032	Especialista en Operaciones de Sistemas y Servicios de Telecomunicaciones	22A1	3	7,653.12	0.00
CF16032	Especialista en Operaciones de Sistemas y Servicios de Telecomunicaciones	22A3	3	7,653.12	3,508.90
CF21159	Auditor Encargado	22A1	2	6,929.39	0.00
CF21159	Auditor Encargado	22A2	2	6,929.39	2,943.77
CF21159	Auditor Encargado	22A3	2	6,929.39	4,099.52
CF08013	Supervisor de Operación Telegráfica	23A2	2	7,203.36	3,111.73
CF08013	Supervisor de Operación Telegráfica	23A3	2	7,203.36	4,319.87
CF16018	Analista Especializado en Telecomunicaciones	23A1	2	7,203.36	0.00
CF16018	Analista Especializado en Telecomunicaciones	23A2	2	7,203.36	3,111.73
CF16018	Analista Especializado en Telecomunicaciones	23A3	2	7,203.36	4,319.87
CF16047	Jefe de Oficina Telegráfica "C"	24A1	2	7,477.40	0.00
CF16047	Jefe de Oficina Telegráfica "C"	24A2	2	7,477.40	3,279.70
CF16047	Jefe de Oficina Telegráfica "C"	24A3	2	7,477.40	4,540.22



SHCP

SECRETARÍA DE HACIENDA
Y CRÉDITO PÚBLICOSECRETARÍA DE HACIENDA Y CRÉDITO PÚBLICO
SUBSECRETARÍA DE EGRESOS
UNIDAD DE POLÍTICA Y CONTROL PRESUPUESTARIO

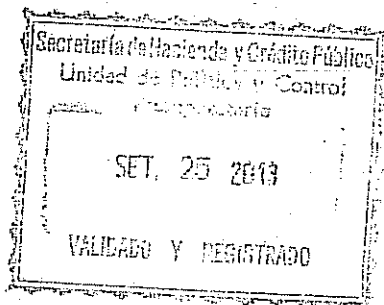
CATÁLOGO DE PUESTOS Y TABULADOR DE SUELDOS Y SALARIOS DEL PERSONAL OPERATIVO DE BASE Y CONFIANZA DEL SECTOR PARAESTATAL

SECTOR: SECRETARÍA DE COMUNICACIONES Y TRANSPORTES

ENTIDAD: TELECOMUNICACIONES DE MEXICO

VIGENCIA: 1 DE ENERO DE 2013

CÓDIGO	DENOMINACIÓN DEL PUESTO	NIVEL	ZONA ECONÓMICA	SUELDO BASE TABULAR BRUTO MENSUAL	COMPENSACIÓN GARANTIZADA BRUTA MENSUAL
CF16047	Jefe de Oficina Telefónica "C"	24A1	3	8,192.15	0.00
CF16047	Jefe de Oficina Telefónica "C"	24A3	3	8,192.15	3,825.62
CF21041	Auditor Supervisor	24A1	2	7,477.40	0.00
CF21041	Auditor Supervisor	24A2	2	7,477.40	3,279.70
CF21041	Auditor Supervisor	24A3	2	7,477.40	4,540.22
CF21041	Auditor Supervisor	24A1	3	8,192.15	0.00
CF21041	Auditor Supervisor	24A3	3	8,192.15	3,825.62
CF08017	Supervisor Técnico Operativo	25A2	2	7,694.49	3,439.16
CF08017	Supervisor Técnico Operativo	25A3	2	7,694.49	4,756.88
CF08017	Supervisor Técnico Operativo	25A3	3	8,404.84	3,913.12
CF08018	Supervisor de Administración	25A1	2	7,694.49	0.00
CF08018	Supervisor de Administración	25A2	2	7,694.49	3,439.16
CF08018	Supervisor de Administración	25A3	2	7,694.49	4,756.88
CF16010	Analista de Sistemas de Satélites Nacionales	25A1	2	7,694.49	0.00
CF16010	Analista de Sistemas de Satélites Nacionales	25A3	2	7,694.49	4,756.88
CF16046	Jefe de Oficina Telefónica "B"	25A1	2	7,694.49	0.00
CF16046	Jefe de Oficina Telefónica "B"	25A3	2	7,694.49	4,756.88
CF16046	Jefe de Oficina Telefónica "B"	25A1	3	8,404.84	0.00
CF16046	Jefe de Oficina Telefónica "B"	25A3	3	8,404.84	3,913.12
CF08021	Supervisor General	26A2	2	7,968.42	3,514.90
CF08021	Supervisor General	26A1	3	8,674.40	0.00
CF08021	Supervisor General	26A3	3	8,674.40	5,906.56
CF08021	Supervisor General	26B2	2	7,968.42	3,595.52
CF08021	Supervisor General	26B3	2	7,968.42	6,487.48
CF08021	Supervisor General	26A2	3	8,674.40	3,998.52
CF16003	Jefe de Central Automática Telefónica	26B3	2	7,968.42	6,487.48
CF16011	Ingeniero Especializado en Satélites	26A1	2	7,968.42	0.00
CF16011	Ingeniero Especializado en Satélites	26A3	2	7,968.42	5,785.96
CF16037	Jefe de Área de Comunicaciones de Datos	26A2	2	7,968.42	3,514.90
CF16037	Jefe de Área de Comunicaciones de Datos	26A3	2	7,968.42	5,785.96
CF16037	Jefe de Área de Comunicaciones de Datos	26B3	2	7,968.42	6,487.48
CF16037	Jefe de Área de Comunicaciones de Datos	26A2	3	8,674.40	3,998.52
CF16044	Jefe de Oficina Telefónica "A"	26A1	2	7,968.42	0.00
CF16044	Jefe de Oficina Telefónica "A"	26A3	2	7,968.42	5,785.96
CF16044	Jefe de Oficina Telefónica "A"	26A1	3	8,674.40	0.00
CF16044	Jefe de Oficina Telefónica "A"	26A3	3	8,674.40	5,906.56
CF16044	Jefe de Oficina Telefónica "A"	26B3	2	7,968.42	6,487.48
CF16049	Jefe de Área Comercial de Telecomunicaciones	26A1	2	7,968.42	0.00
CF16049	Jefe de Área Comercial de Telecomunicaciones	26A2	2	7,968.42	3,514.90





CATÁLOGO DE PUESTOS Y TABULADOR DE SUELDOS Y SALARIOS DEL PERSONAL OPERATIVO DE BASE Y CONFIANZA DEL SECTOR PARAESTATAL

SECTOR: SECRETARÍA DE COMUNICACIONES Y TRANSPORTES
ENTIDAD: TELECOMUNICACIONES DE MÉXICO
VIGENCIA: 1 DE ENERO DE 2013

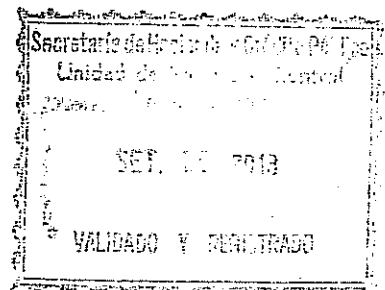
CÓDIGO	DENOMINACIÓN DEL PUESTO	NIVEL	ZONA ECONÓMICA	SUELDO BASE TABULAR BRUTO MENSUAL	COMPENSACION GARANTIZADA BRUTA MENSUAL
CF16049	Jefe de Área Comercial de Telecomunicaciones	26A3	2	7,968.42	5,785.96
CF16049	Jefe de Área Comercial de Telecomunicaciones	26A2	3	8,674.40	3,998.52
CF16049	Jefe de Área Comercial de Telecomunicaciones	26C2	2	7,968.42	4,977.14
CF21048	Abogado Dictaminador	26A2	3	8,674.40	3,998.52
CF21048	Abogado Dictaminador	26A3	2	7,968.42	5,785.96
CF21048	Abogada Dictaminador	26B3	2	7,968.42	6,487.48
CF08025	Supervisor de Satélites Nacionales	27A3	2	9,257.57	13,107.34
CF08025	Supervisor de Satélites Nacionales	27B2	2	9,257.57	10,417.09
CF08025	Supervisor de Satélites Nacionales	27C1	2	9,257.57	7,427.13
CF16012	Administrador de Proyectos de Telecomunicaciones	27A1	2	9,257.57	0.00
CF16012	Administrador de Proyectos de Telecomunicaciones	27A2	2	9,257.57	8,708.55
CF16012	Administrador de Proyectos de Telecomunicaciones	27A3	2	9,257.57	13,107.34
CF16012	Administrador de Proyectos de Telecomunicaciones	27A3	3	10,117.15	10,646.66
CF16012	Administrador de Proyectos de Telecomunicaciones	27B2	2	9,257.57	10,417.09
CF16012	Administrador de Proyectos de Telecomunicaciones	27B3	2	9,257.57	13,437.25
CF16012	Administrador de Proyectos de Telecomunicaciones	27A2	3	10,117.15	7,656.70
CF16012	Administrador de Proyectos de Telecomunicaciones	27C1	2	9,257.57	7,427.13
CF16012	Administrador de Proyectos de Telecomunicaciones	27B1	2	9,257.57	6,708.55

REGLAS A LAS QUE SE SUJETARÁ LA APLICACIÓN DE ESTE CATÁLOGO DE PUESTOS Y TABULADOR DE SUELDOS Y SALARIOS:

- 1.- El presente tabulador consigna los sueldos y salarios mensuales brutos que deberán asignarse a los trabajadores.
- 2.- Los montos que se consignan están calculados para ser pagados al personal que trabaja la jornada laboral establecida.
- 3.- La modificación a la estructura de puestos y tabulador de sueldos y salarios, así como el número de plazas en cada puesto nivel sólo podrá efectuarse previa autorización de la Secretaría de Hacienda y Crédito Público.
- 4.- Los incrementos sucesivos al presente tabulador de sueldos y salarios, no podrán exceder en porcentaje a los que se autoricen a la curva salarial del sector central.
- 5.- El aguinaldo, la prima vacacional y demás prestaciones, que corresponden al personal operativo del presente tabulador, se aplicarán en los términos de las disposiciones aplicables.
- 6.- El costo de la aplicación del tabulador deberá ser cubierto con los recursos autorizados a la Entidad y en apego a lo que establezca el Presupuesto de Egresos vigente.

VALIDÓ

EL SUBDIRECTOR "F"
EDGARDO C. PADILLA LEGUÍZAMO



AUTORIZÓ PARA EFECTOS PRESUPUESTARIOS Y DE REGISTRO

EL TITULAR DE LA UNIDAD
A ISAAZ GAMBOA LOZANO